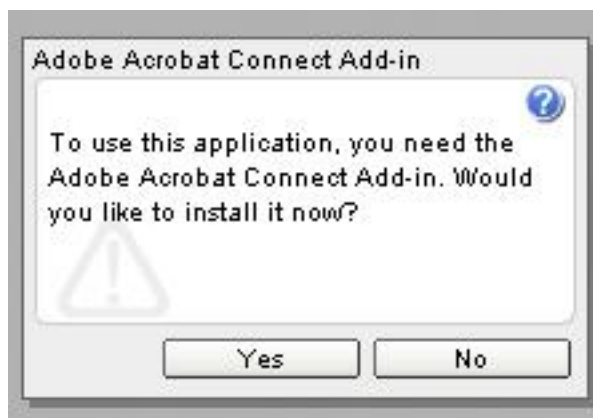
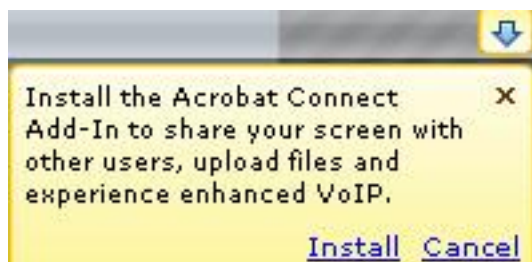


Tarkista että tietokoneellasi on asennettuna Flash Player sekä Acrobat Connect Add-In työpöydän jakotoimintoa varten:

[https://connect.uta.fi/common/help/en/support/meeting\\_test.htm](https://connect.uta.fi/common/help/en/support/meeting_test.htm)

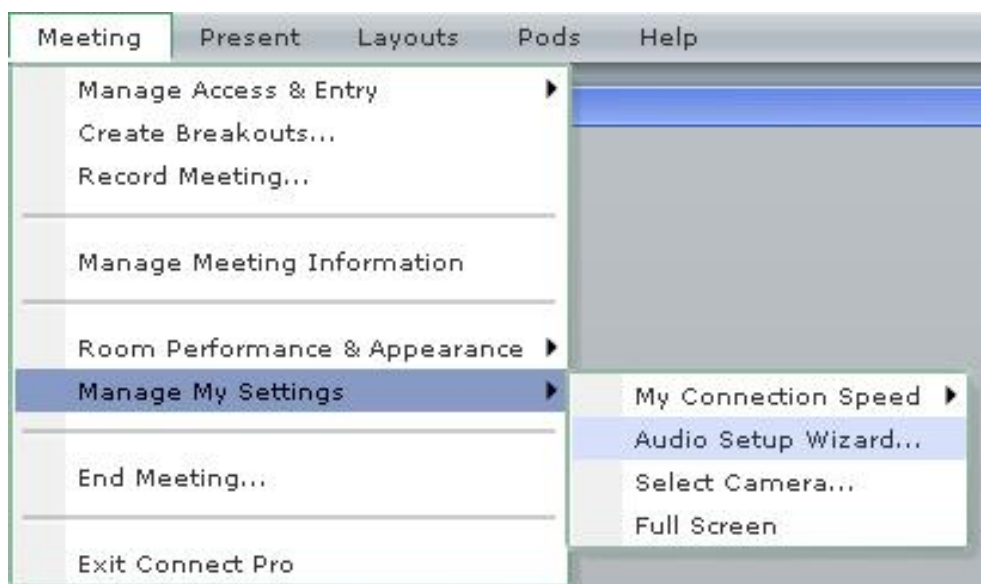
Kirjaudu Connect-kokoukseen peruspalvelutunnuksellasi.

Mikäli Add-in asennusta kysytään sisään kirjautumisen jälkeen, hyväksy se tässä vaiheessa. Eräät järjestelmän toiminnot eivät toimi ilman tätä. (Install >> Yes)



Tarkista äänilaitteiden toiminta kokouksen alussa:

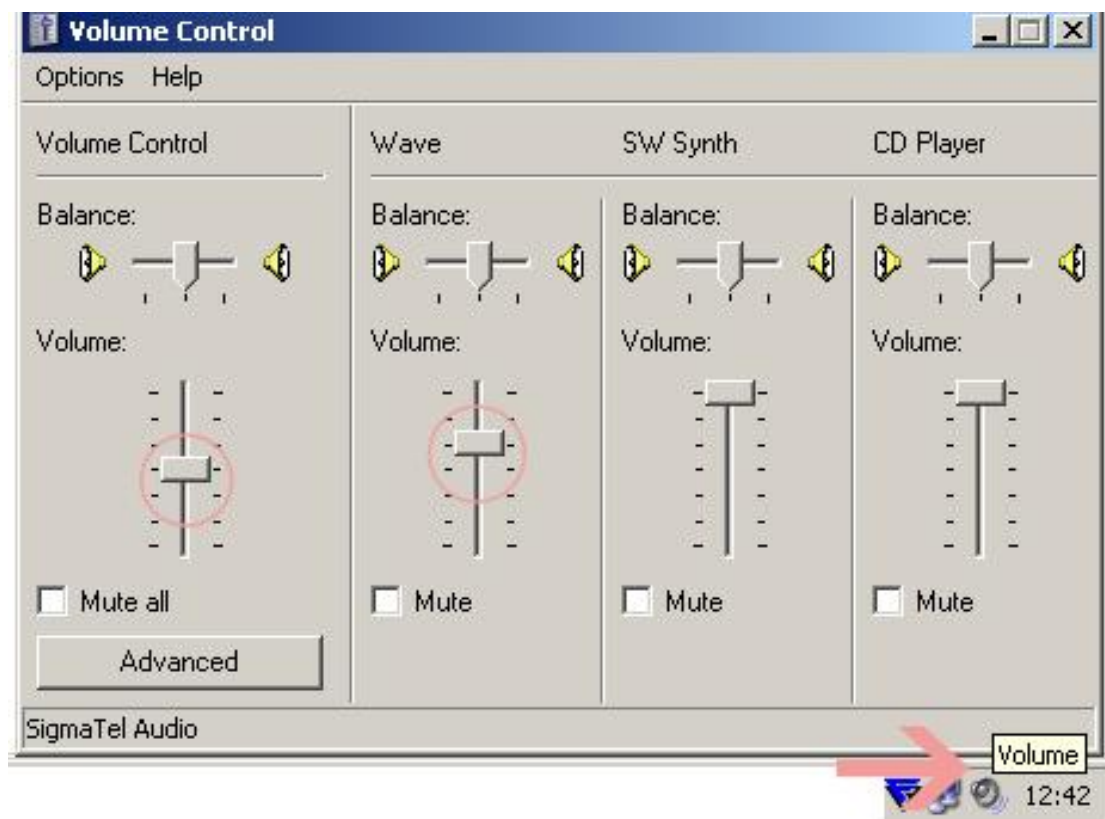
Meeting-valikosta >> Manage My Settings >> **Audio Setup Wizard**



Tarkista että ääni kuuluu kaiuttimista / kuulokkeista (Test).



Mikäli ääntä ei kuulu, tarkista laitteiden kytkentä sekä tehtävöpalkista näytön oikeassa alareunassa olevasta äänikuvakkeesta äänenvoimakkuuden taso.



Valitse käytössä oleva mikrofoni alavetovalikosta (äänikorttiin kytketty tai esimerkiksi erillinen usb-mikrofoni).



Testaa mikrofoni nauhoittamalla omaa ääntäsi. Valitse Record, puhu mikrofoniin, valitse stop ja toista oma äänesi play-painikkeella.



Valitse "Test Silence". Älä puhu mikrofoniin tässä vaiheessa. Ohjelmisto tutkiskelee mahdollisten taustääänien voimakkuutta.



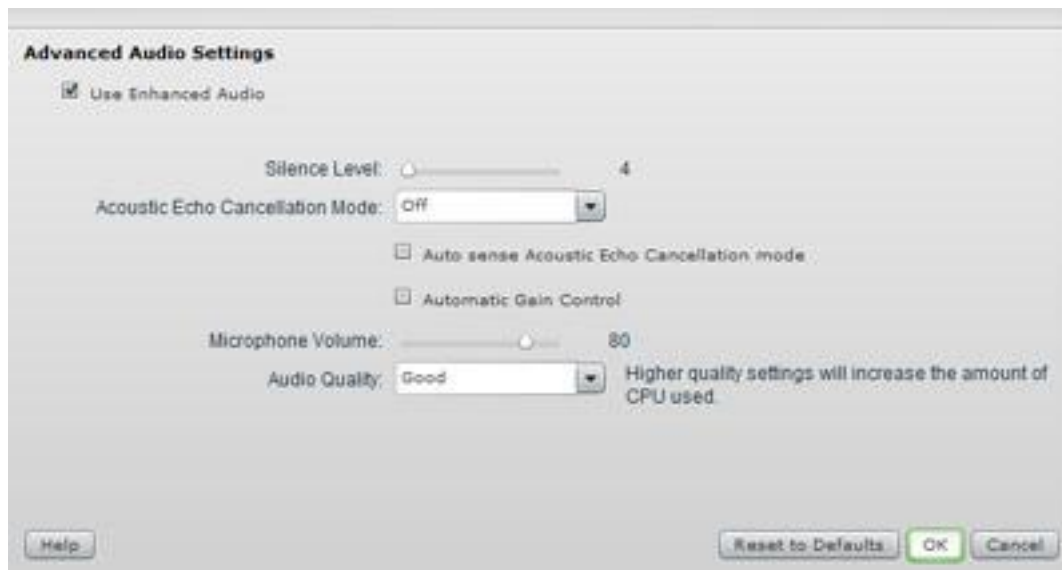
Lisää asetuksia löytyy tarvittaessa Advanced Settings toiminnolla.



Mikäli testin jälkeen havaitset että oma puheäänesi kuuluu kaikuna takaisin omista kaiuttimistasi, tee audiotesti uudelleen ja kokeile seuraavia asetuksia audiotestin Advanced Settings-osiosta:

### Clearone Chat 50 / 150

- valitse Use Enhanced audio,
- poista "auto sense acoustic echo cancellation mode" valinta
- poista kaiunkumous käytöstä: **Acoustic Echo cancellation mode: OFF**



Logitech Clearchat kuulokemikrofonin kanssa kokeile seuraavia asetuksia:



- valitse Use Enhanced audio,
- valitse **Acoustic Echo Cancellation Mode: Headphones**
- poista Auto sense Acoustic Echo cancellation mode.

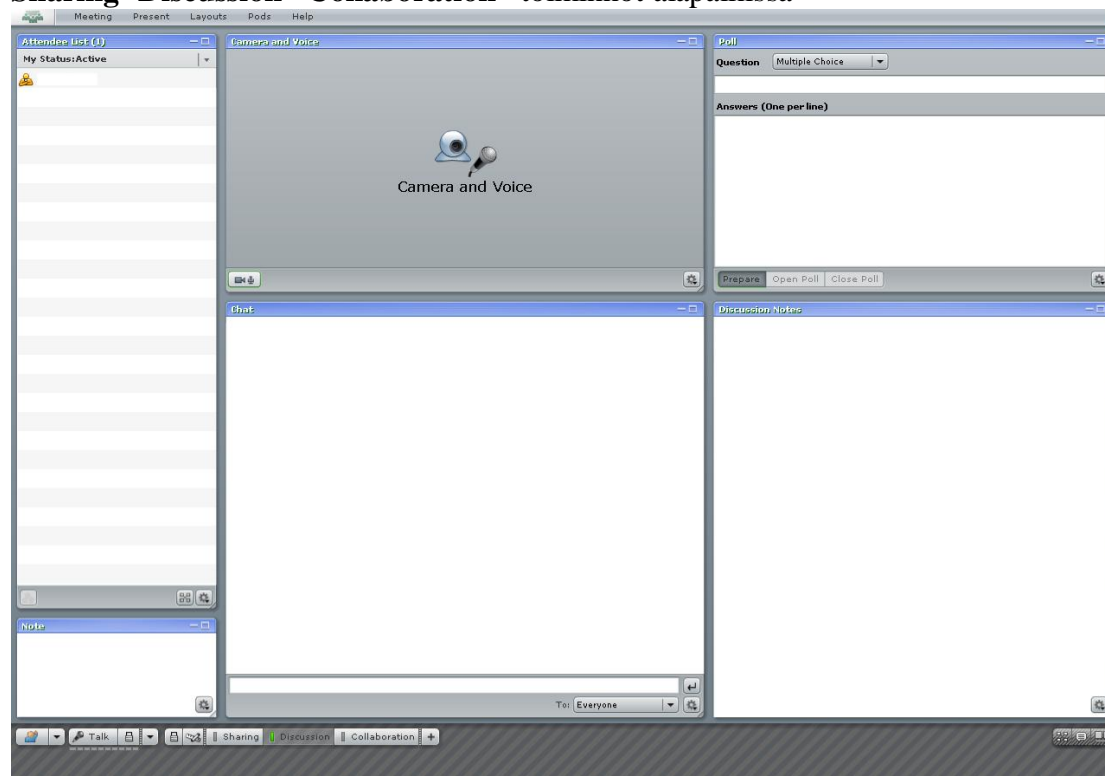
## Yhteysnopeusasetukset

Mikäli osallistut kokoukseen muualta kuin yliopistoverkosta, esimerkiksi ADSL-yhteydellä, optimoi yhteysnopeus valitsemalla LAN-asetusta hitaampi yhteysvaihtoehto DSL/Cable.



## Connectin asettelu

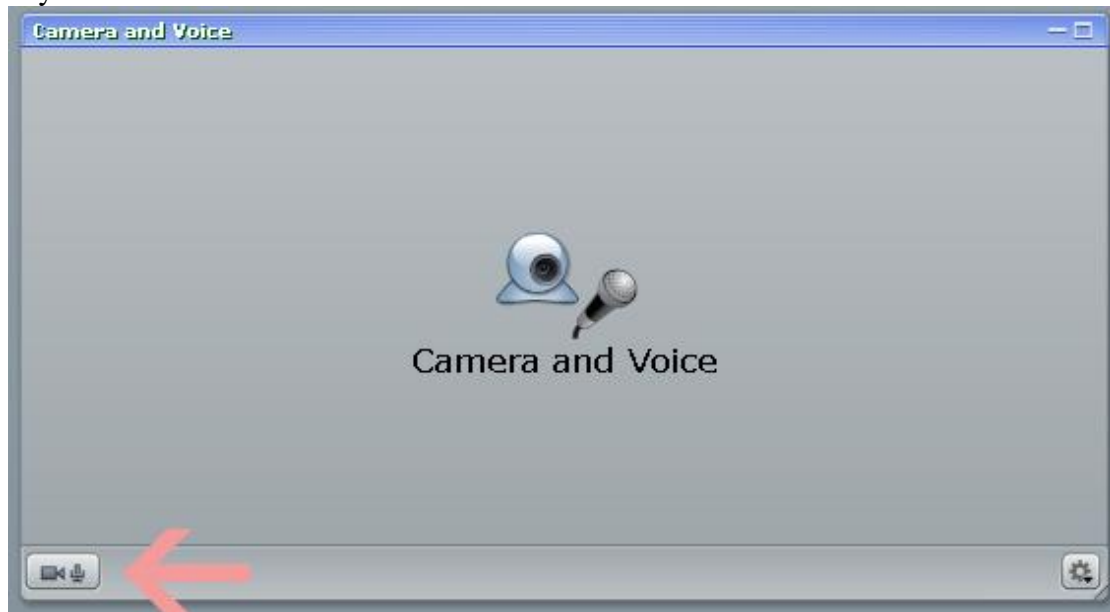
### Sharing- Discussion –Collaboration –toiminnot alapalkissa



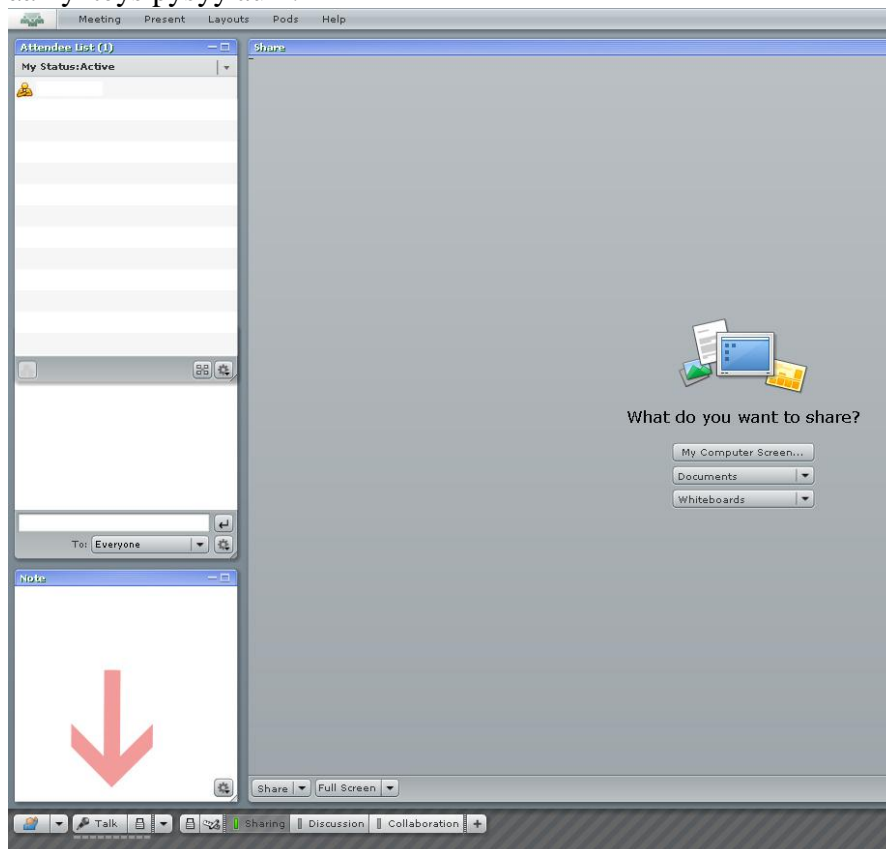
Sharing on tarkoitettu aineiston jakamista varten, Discussion tilassa näkyvät web-kamerakuvat ja voit tehdä myös muistiinpanoja. Collaboration tilassa isoimpana

näkyvyytensä oletuksena valkotalu. Voit myös itse muokata käytössä olevia laatikoita ja tehdä uusia pohjaratkaisuja. Asettelua voi vaihtaa kesken kokouksen

Käynnistä web-kamera ”**Camera and Voice**” –laatikosta ja hyväksy laitteiden käyttöönotto.



Käytä **Talk** tai Hands Free painiketta mikrofonin avaamiseksi. Hands Free toiminnolla voit jättää ääniyhteyden auki, Talk-nappia täytyy pitää pohjassa jotta ääniyhteys pysyy auki.



**Attendee list** laatikosta voit antaa tarvittaessa esitysoikeuksia (Presenter) muille osallistujille. Participant oikeuksilla voi ainoastaan katsella esityksiä. Presenter oikeuksilla pystyy jakamaan tiedostoja ja työpöytäkuva sekä näyttämään omaa web-kamerakuvaa.



## Tallentaminen

Muista kertoa osallistujille mikäli istunto tallennetaan. Valitse Meeting-valikosta **Record meeting** ja anna tallenteelle nimi. Tallenteeseen tulee näkyviin kaikki mitä connect-sivulla näkyy, dokumentit, työpöydän jaot sekä web-kamerakuvat.



Kokouksen jälkeen kokousorganisaattori pääsee käsiksi alueella tuotettuun tallenteeseen ja sen julkaisemiseen.