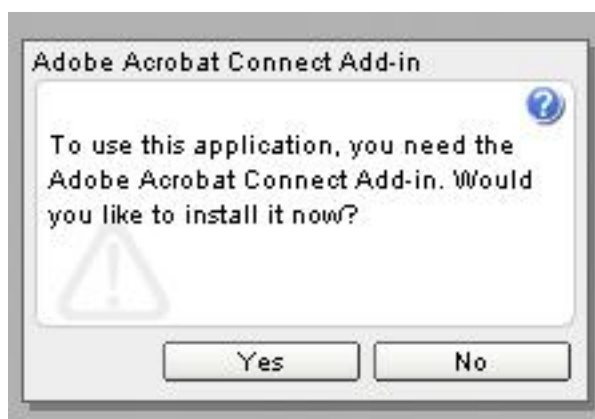
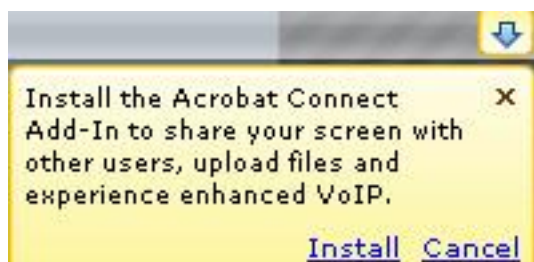


## Ohje Connect-kokoukseen osallistujalle

Tarkista että tietokoneesi selaimen on asennettuna Flash Player sekä Acrobat Connect Add-In työpöydän jakotoimintoa varten. Testiohjelma löytyy osoitteesta: [https://connect.uta.fi/common/help/en/support/meeting\\_test.htm](https://connect.uta.fi/common/help/en/support/meeting_test.htm)

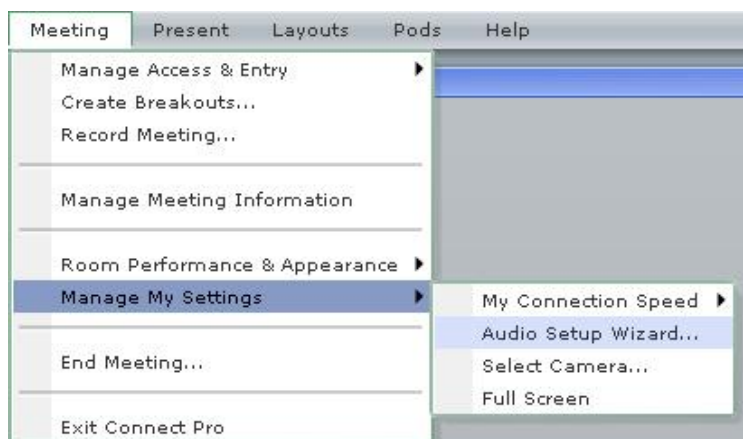
Kirjaudu tunnuksellasi (PPT tai OPT) Connect-kokoukseen saamiesi ohjeiden perusteella. ( <https://connect.uta.fi/xxxxxxxxx>). Yliopiston ulkopuoliset osallistujat käyttävät Guest-vaihtoehdolla kirjautumista.

Mikäli sisäänkirjautumisen yhteydessä ehdotetaan Add-In asennusta niin hyväksy tämä (Install >> Yes).



Tarkista **äänilaitteiden toiminta** kokouksen alussa. Tämä on hyvä tehdä joka kokouksen alussa.

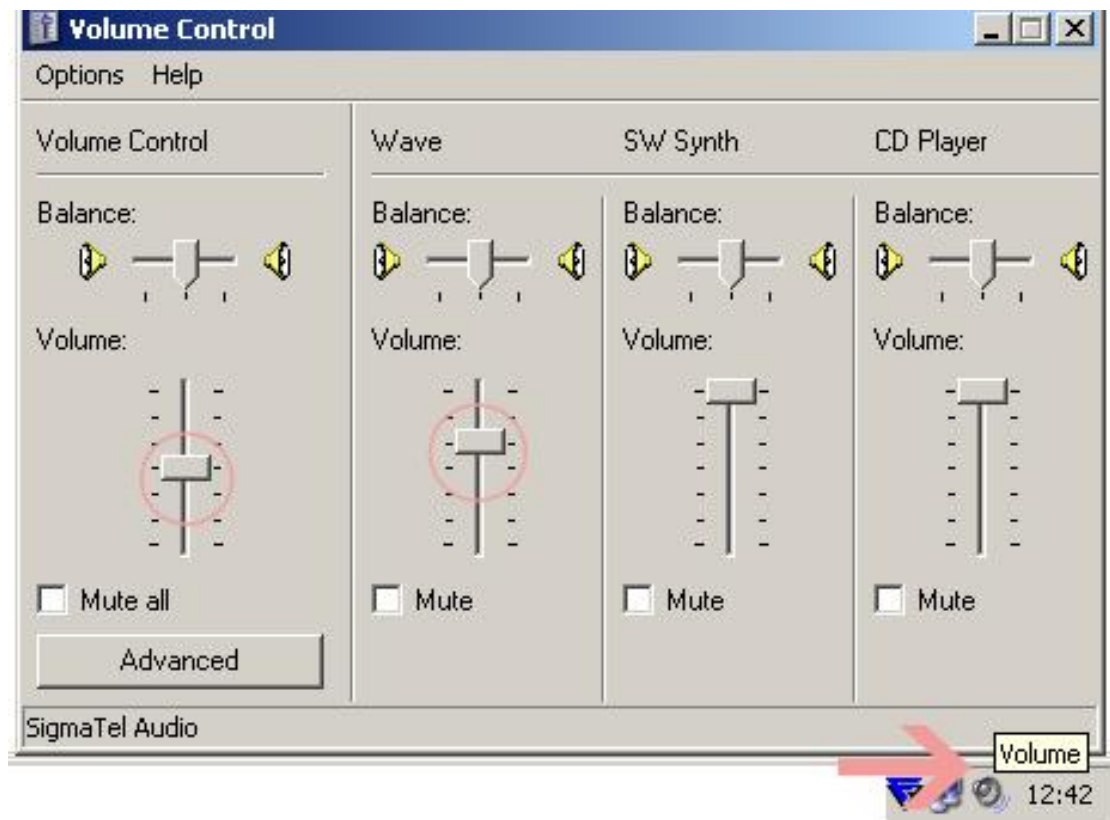
Meeting-valikosta>> Manage My Settings>> Audio Setup Wizard



Tarkista että ääni kuuluu kaiuttimista / kuulokkeista (Test)



Mikäli ääntä ei kuulu, tarkista laitteiden kytkentä sekä tehtäväpalkista näytön oikeassa alareunassa olevasta äänikuvakkeesta äänenvoimakkuuden taso.



Valitse käytössä oleva mikrofoni alavetovälisestä (äänikorttiin kytketty tai esimerkiksi erillinen usb-mikrofoni).



Testaa mikrofoni nauhoittamalla omaa ääntäsi. Valitse Record, puhu mikrofoniin, valitse stop ja toista oma äänesi play-painikkeella.



Valitse "Test Silence". Älä puhu mikrofoniin tässä vaiheessa. Ohjelmisto tutkiskelee mahdollisen taustakohinan voimakkuutta.



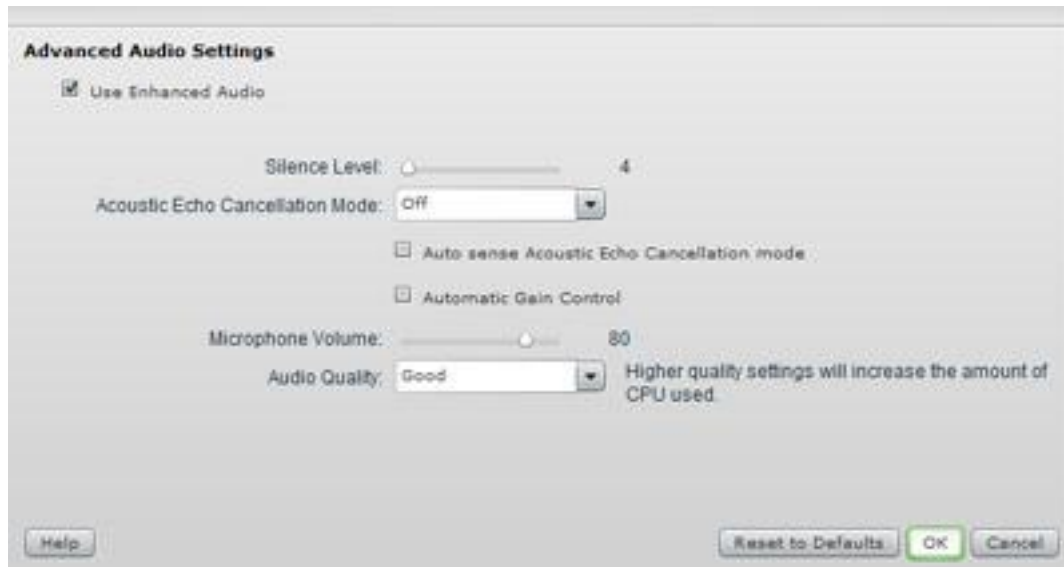
Lisää asetuksia löytyy tarvittaessa Advanced Settings toiminnolla.



Mikäli testin jälkeen havaitset että oma puheäänesi kuuluu kaikuna takaisin omista kaiuttimistasi, tee audiotesti uudelleen ja kokeile seuraavia asetuksia audiotestin Advanced Settings-osiosta:

### Clearone Chat 50 / 150

- valitse Use Enhanced audio,
- poista ”auto sense acoustic echo cancellation mode” valinta
- poista kaiunkumous käytöstä: **Acoustic Echo cancellation mode: OFF**



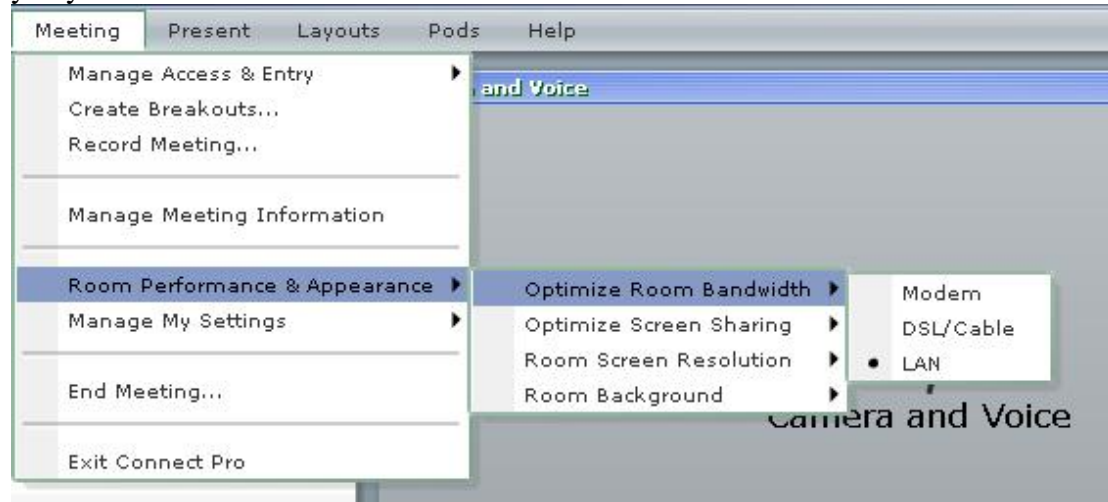
Logitech Clearchat kuulokemikrofonin kanssa kokeile seuraavia asetuksia:



- valitse Use Enhanced audio,
- valitse **Acoustic Echo Cancellation Mode: Headphones**
- poista Auto sense Acoustic Echo cancellation mode.

## Yhteysnopeusasetukset

Mikäli osallistut kokoukseen muualta kuin yliopistoverkosta, esimerkiksi ADSL-yhteydellä, optimoi yhteysnopeus valitsemalla LAN-asetusta hitaampi yhteysvaihtoehto DSL/Cable.



Mikäli kokouksessa on tarkoitus käyttää web-kameroita ja mikrofoneja, käynnistä web-kamera ”**Camera and voice**” –laatikosta ja hyväksy kameran ja mikrofonin käyttöönotto. Mikäli vain seuraat luentoa, nämä ominaisuudet eivät ole välttämättä tarpeellisia tai ne on kokouksen vetäjän toimesta kytketty pois käytöstä.



Käytä **Talk**-painiketta mikrofonin avaamiseksi, Talk-nappia täytyy pitää pohjassa jotta ääniyhteys pysyy auki. Talk-napin vierisistä Hands Free painikkeesta saat ääniyhteyden pysymään auki. Avaa ääniyhteys ainoastaan omalla puheenvuorollasi, muulloin pidä ääniyhteys mykistettynä.

