

# Netscape Messenger ja useita postitunnuksia samassa koneessa

Useiden postitunnuksien käyttö Netscape Messengerillä **samassa** koneessa vaatii oman käyttäjäprofiilin luonnin jokaiselle postitunnukselle. Profiilien avulla voidaan siis tallettaa Netscapeen erilaisia asetuksia, jotka mahdollistavat joko eri henkilöiden käyttäminen samaa konetta tai yhden henkilön käyttäminen eri tunnuksia samassa koneessa. **Usean profiilin käyttö samanaikaisesti ei ole mahdollista.** Kun halutaan ottaa käyttöön toiset käyttäjätiedot, pitää Netscape sulkea ja käynnistää uudelleen. Käynnistyksen yhteydessä Netscape kysyy, kenen profiili otetaan käyttöön. Profiililista avautuu *Profile Name* -kentän alasveto-valikosta.

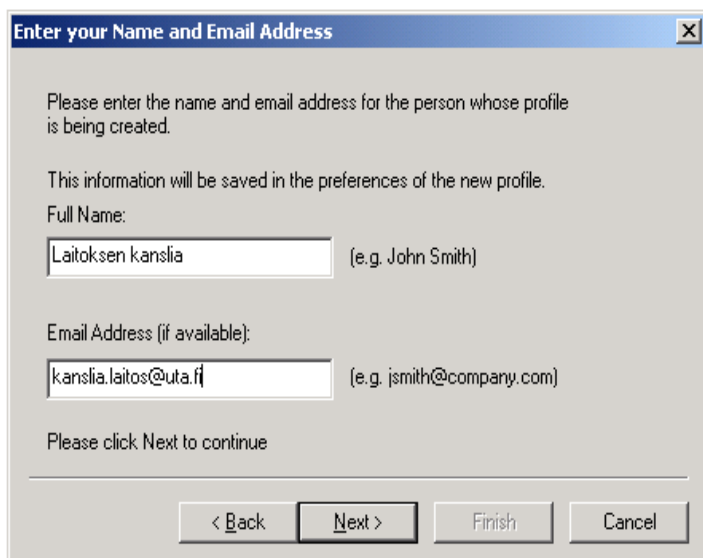
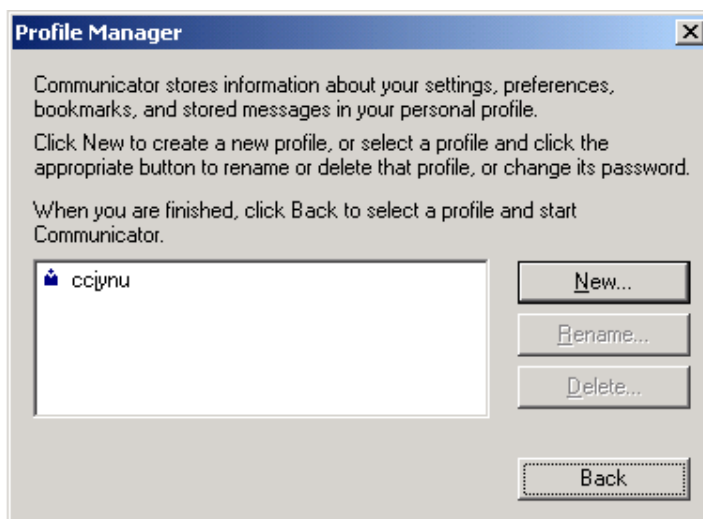
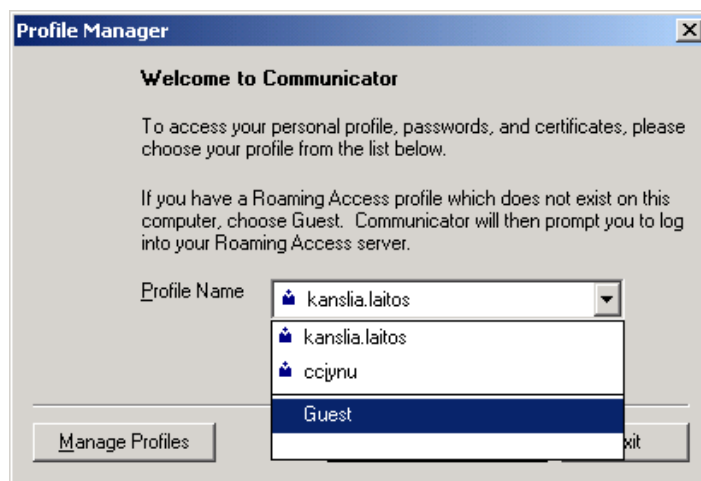
Profiileja hallitaan erillisellä ohjelmalla, joka löytyy oletusarvoisesti paikasta *Start-Programs-Netscape Communicator-Utilities-User Profile Manager*.

Kaikkia profiiliasetuksia voi myöhemminkin muuttaa komennolla *Edit-Preferences-Mail&Newsgroups*.

Profiilin luonti tapahtuu velhon avustamana. Ensimmäisessä ikkunas- sa valitaan painikkeella *New* uuden profiilin luonti. Ikkunassa näkyy koneessa jo ennestään olevien profiilien nimet.

Aloitussivustasta jatketaan eteenpäin Painikkeella *Next*.

Seuraavaan ikkunaan syötetään käyttäjän nimi ja postiosoite kokonaisuudessaan. Tässä voidaan käyttää myös postiosoitteen **pitkää joku.jossain@uta.fi -muotoa.**



Seuraavassa ikkunassa määritellään profiilin nimi ja kansio, johon se tallutetaan.

Oletuksena profiilin nimi on sama kuin edellisessä ikkunassa annettu postiosoite. Tätä, kuten ei myöskään profiilin tallennuskansiota ole syytä muuttaa. Jos postiosoitteessa on pisteitä, ne korvataan alaviivalla profiilikansion nimessä.

Painikkeella *Next* päästään seuraavaksi ikkunaan, jossa määritellään lähtevän postin palvelin. Se on **smtp.uta.fi**.

Seuraavassa ikkunassa määritellään **käyttäjätunnus** postipalvelimessa (pitkässä muodossa oleva postiosoite ei käy), tulevan postin protokolla ja palvelin.

Protokolla on IMAP ja sitä käyttävä palvelin **imap.uta.fi**.

Viimeisellä sivulla on mahdollista määritellä uutisryhmäpalvelimen nimi. Sen voi jättää oletusarvoon, jos uutiryhmiä ei aiota lukea.

Painike *Finish* päättää profiilin luonnin.

Muista Netscape Messengerin asetuksista on erillinen ohje osoitteessa

<http://www.uta.fi/laitokset/tkk/ohjeet/mikrot/netscape/netscape.shtml>

Mikrotuki 06.06.2002

